



TRANSPORDIAMET

Kalle Rannula

toimub@gmail.com

Teie 21.08.2023

Meie 21.09.2023 nr 7.2-2/23/18163-2

Joametsa detailplaneeringust

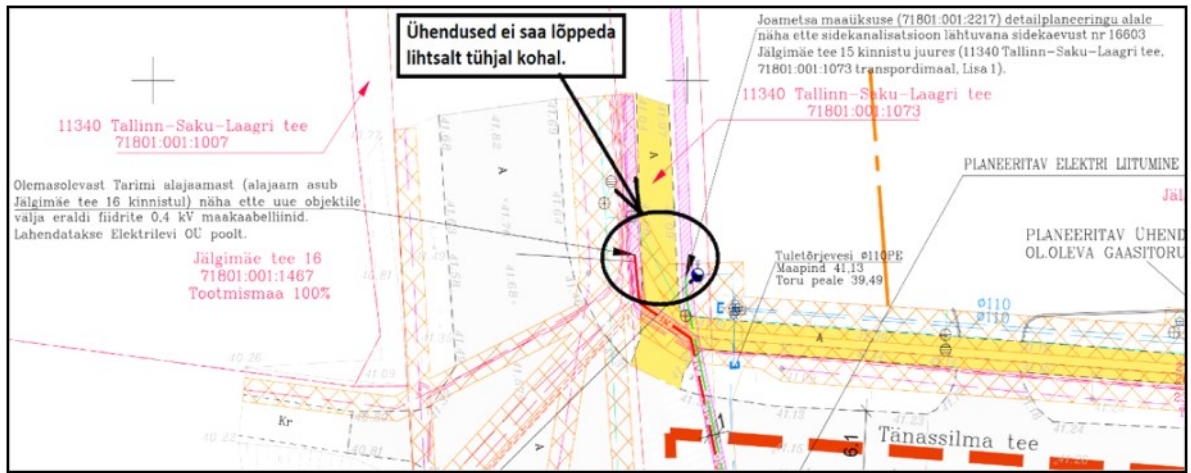
Olete esitanud vastuskirja Transpordiameti 15.12.2022 kirjaga nr 7.2-2/22/26203-2 väljastatud seisukohtadele Joametsa detailplaneeringu (katastritunnus 71801:001:2217, 71901:001:0360, edaspidi *planeering*) koostamiseks. Planeeringu eesmärgiks on äri- ja tootmishoonete kavandamine. Planeering on algatatud Saku Vallavalitsuse 16.02.2016 korraldusega nr 128.

Planeeritav ala külgneb riigiteega nr 11424 Jälgimäe tee (edaspidi *riigitee*) km 2,570–2,740 ning kohaliku Tänassilma teega nr 7180305. Riigitee keskmine ööpäevane liiklussagedus on 4374 sõidukit.

Oleme tutvunud planeeringu materjalidega ning tuvastanud, et planeeringu koostamisel on arvestatud osaliselt esitatud seisukohtadega.

Edastame Teie saadetud lahenduse kohta järgmised märkused.

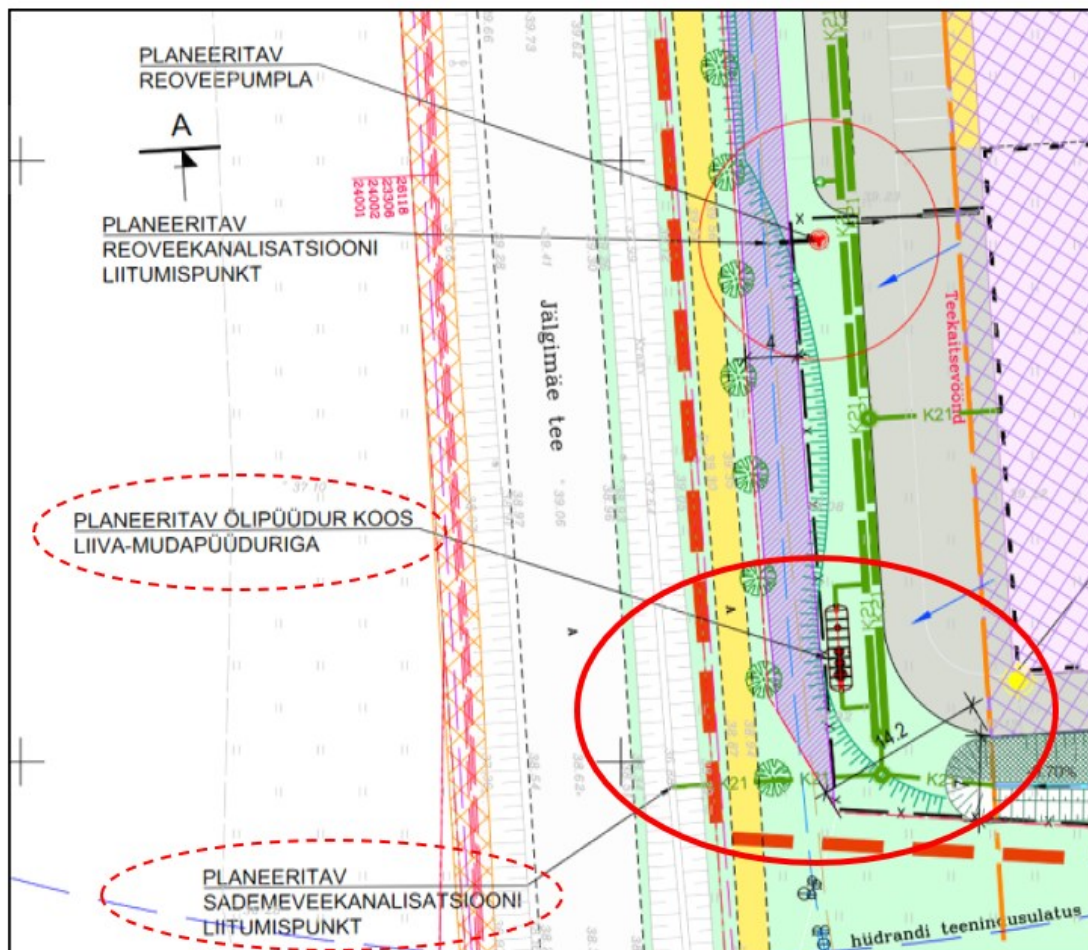
1. Planeeringu alast väljaspool paiknevate tehnovõrkude puhul selgitada välja kontaktalas olevad arendused ja projektid ning planeeringu koostamisel arvestada nendega. Märkime, et riigitee nr 11424 ja Tänassilma tee ristmiku piirkonnas on muuhulgas projekteerimisel Mihkli ja Paunamäe kinnistute detailplaneeringu ala tehnovõrgud ning samuti ulatub eelnimetatud ristmiku piirkonda Swiper OÜ koostatav töö nr LR9392,LR9393 „Keila mnt 1 kinnistu elektriliitumine. Jõgisoo küla, Saue vald Harjumaa.“
2. Korrigeerida tehnovõrkude joonist. Tulenevalt asjaolust, et planeering võetakse hilisemalt projekti koostamisel aluseks, siis peavad planeeringu joonisel näidatavad tehnovõrgud paiknema asukohtades, kus neid on võimalik tulevikus projekteerida ja välja ehitada. Muuhulgas näidata skemaatiliselt sidekaev nr 16603 ning Tarimi alajaam, millest planeeritavale alale ühendused on kavandatud.



- Planeeringu sademevee lahendus vajab täpsustamist. Planeeringu koostamise käigus edastatud sademevee valgala skeemil esineb ebatäpsusi („SK valgala skeem“; Skepast&Puhkim OÜ; 18.10.2021). Lisaks on puudu üks trupp ning valgala ulatus ja vooluhulgad vajavad täpsustamist.



- Planeeringu seletuskirja tuleb sademevee lahenduse osas täpsustada. Sätestada, et sademeveesüsteemi eelvooluks on Väana jõgi. Sademevee ehitusprojektide koostamisel tuleb teha täpsem eelvoolu uuring, et selgitada välja selle olukord, täpsustada vooluhulgad ning eelvoolu rajatiste (kraavid, truubid) hoolduse ja rekonstrueerimise vajadus. Kui olemasolevate rajatiste läbilaskevõime väiksem kui arvutuslik vooluhulk või rajatiste parameetrid projektlahendusse ei sobi, siis tuleb ette näha nende asendamine.
- Planeeringu tehnovõrkude joonisel on kujutatud riigitee servas osaliselt planeeringualal ning osaliselt riigitee alusel maalüksusel paiknevad õlipüüdur koos liiva-mudapüüduriga ja sademeveekanalisatsioon koos liitumispunktiga.



Vastavalt Ehs § 72 lg 1 punktidele 5 ja § 70 lg 2 punktidele 1 on riigitee kaitsevööndis keelatud teha veerežiimi muutust põhjustavat maaparandustööd ning ohustada ehitist ja selle korra kohast kasutamist. Vältimaks tee muldkeha uhtumist ja üleniiskumist ei tohi sademevett juhtida riigitee alusele maauksusele.

Tuginedes eeltoodule, ei saa me nõustuda käesoleva planeeringuga osaliselt riigitee alusele maauksusele planeeritud sademeevee ärajuhtimise lahendusega.

Peame oluliseks selgitada, et planeeringu koostamisel sh korrigeerimisel tuleb arvestada uuendatud seisukohtadega (alus Saku Vallavalitsuse 17.11.2022 kiri nr 7-1/9-7). Varem väljastatud seisukohad planeeringu koostamiseks on kehtetud (18.09.2015 nr 15-2/15-00700/056).

Lugupidamisega

(allkirjastatud digitaalselt)

Marek Lind

juhtivspetsialist

planeerimise osakonna kooskõlastuste üksus

Lisa:

- Lisa 1. Joametsa DP SELETUSKIRI _juuli 2023
- Lisa 2. Joametsa DP TEHNOVÕRKUDE KPLAAN_v09 _juuli 2023
- Lisa 3. 20210053_Joametsa_valgala_skeem_A3
- Lisa 4. TA Seisukohtade väljastamine Joametsa detailplaneeringu koostamiseks _ vastused Kalle R _ veebruar 2023

Jana Prost

5792 4753, Jana.Prost@transpordiamet.ee